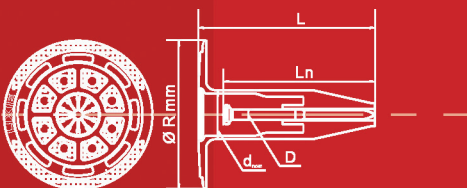
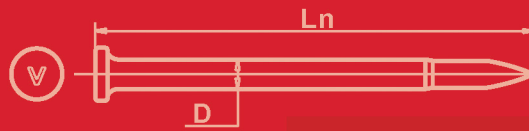


LIXIE® RUSSIA

ООО «ЛИКСИ»
КРЕПЕЖ



Техника прямого монтажа
Более экономичное
Более безопасное
Более эффективное



Каталог продукции
www.lixierussia.ru



Содержание:

1. О компании	
2. Тарельчатые дюбель-грибы	1
2.1 Характеристики дюбель-грибов WBD и JBD	2
2.2 Процесс внедрения	3
2.3 Примеры работ	4
2.4 Сертификаты и лабораторные исследования	5
3. Монтажные дюбель-гвозди	6
3.1 Преимущества и примеры работ	8
3.2 Характеристики гвоздезабивных пистолетов, дюбель-гвоздей и сертификаты	9
4. Пороховой и пироксилиновый дюбель-крепеж	10
4.1 Примеры работ	13
5. Различные гвозди и крепления	14
6. Официальный представитель	19

Sichuan Deyang City LIXIE® Co., Ltd, была основана в 1995 году. Это современная группа компаний, занимающаяся производством и трейдингом. За 20 лет постоянного развития компания достигла годового экспорта в размере 10.000.000\$, заработав уверенность и благодарность клиентов по всему миру. Основными направлением деятельности LIXIE® являются производство дренажных труб PP-R, PVC, PE, креплений для труб, пластмассовых скоб/зажимов для кабелей, монтажных пистолетов, дюбель гвоздей и специальных гвоздей. Компания имеет свой центр исследования и развития, 3 завода с современными технологиями и 6 филиалов по продажам в Китае. В 2003 году получила сертификат Контроля Качества **ISO9001:2008**.



**ВОПЛОЩЕНИЕ МИРОВЫХ СТАНДАРТОВ
КАЧЕСТВА В ОДНОЙ КОМПАНИИ**

LIXIE®

LIXIE® появилась на российском рынке в конце 2014 года. Компания имеет необходимые структуры для развития и производства. Она владеет пятью трейдинговыми компаниями в разных провинциях Китая, сотрудничает со многими дистрибьюторами и выстроила широкую сеть продаж по всей стране. Таким образом, LIXIE® выросла в узнаваемый национальный бренд. Чтобы обеспечить качество производимой продукции, компания внедрила инновационные технологии производства на своих заводах, которые контролируются микрокомпьютерами Siemens, а также импортирует сырьевые материалы из группы Европейских стран SABIC и Корейской Hyosung Group. На сегодняшний день LIXIE® имеет широкий спектр инструментов, креплений и пользуется популярностью в строительной индустрии. Компания заинтересована в развитии по всей России и в странах СНГ. Мы готовы предложить индивидуальный подход и выгодные условия.

Поставка строительных инструментов и креплений высшего качества является нашим основным приоритетом. LIXIE® следует принципу: **«Качество превыше всего»**. Став лидером в отрасли производства крепежных изделий в Китае, мы стремимся установить этот статус по всему миру и хотим создавать многообещающее будущее вместе с Вами!



Общая информация

- Дюбель-гриб произведён из высококачественных материалов, что гарантирует надёжное крепление;
- Расширяющийся стержень дюбель-гвоздя повышает вероятность полного внедрения в основание и уменьшает вероятность повреждения основания;
- Прост в эксплуатации, не требует дополнительных навыков;
- Уровень шума и строительной пыли значительно ниже, чем при использовании перфоратора;
- По сравнению с традиционным методом, эффективность выше в 5 раз.

Среда применения

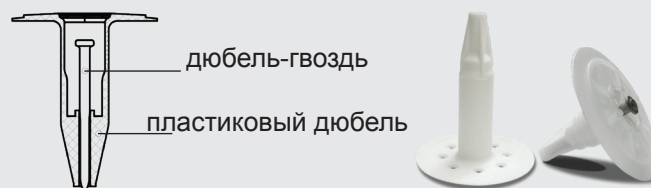
Можно крепить ко многим видам оснований:

- монолит до М450;
- полнотелый кирпич;
- керамзитобетонный блок;
- сталь;
- газоблок;
- пеноблок.

Информация о тарельчатом дюбель-крепеже и моделях инструментов

Тарельчатый дюбель-гриб

Дюбель-гвоздь встроен в пластиковый дюбель. Имеются разные размеры дюбель-гвоздя и пластикового дюбеля. Также возможно производство особых форм, длины под заказ, для консультации свяжитесь с компанией Ликси;



Изоляционные монтажные пистолеты



LXJG-4	
Параметры	400x108x350 мм
Вес	4,5 кг
Энергоресурс	газ на 700 выстрелов
Мощность выстрела	130 Дж

QSD-801B	
Параметры	395x120x370 мм
Вес	3,7 кг
Энергоресурс	компрессор
Рабочее давление	0,6-0,8 МПа

BW311	
Параметры	350 мм
Вес	3,0 кг
Энергоресурс	пороховые патроны
Мощность выстрела	зависит от патрона

Тарельчатые дюбель-грибы типа WBD и JBD

WBD



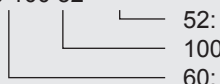
Описание: дюбель крепление «LIXIE®» типа WBD - это теплоизоляционное крепление состоящее из пластикового дюбеля, а также стального монтажного дюбель-гвоздя в сборе. Крепятся с помощью специальных монтажных пистолетов фирмы Lixie®.

Назначение и область применения:

для крепления теплоизоляционных материалов и изделий толщиной до 200мм к наружным и внутренним поверхностям зданий и сооружений. Дюбели типа WBD применяются в основаниях **из бетона, силикатного и керамического кирпича.**

Расшифровка обозначений

WBD 60 100 52

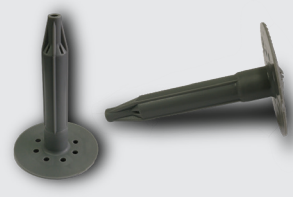


52: Длина гвоздя внутри пластикового дюбеля. Возможные размеры: 42, 52, 90 мм

100: Длина пластикового дюбеля. Диапазон размеров: 25-200 мм

60: Диаметр шляпки пластикового дюбеля. Возможные значения: тип крепления: 60, 90 мм

JBD



Описание: дюбель крепление «LIXIE®» типа JBD - это теплоизоляционное крепление состоящее из пластикового дюбеля, а также стального монтажного дюбель-гвоздя в сборе. Крепятся с помощью специальных монтажных пистолетов фирмы Lixie®.

Назначение и область применения:

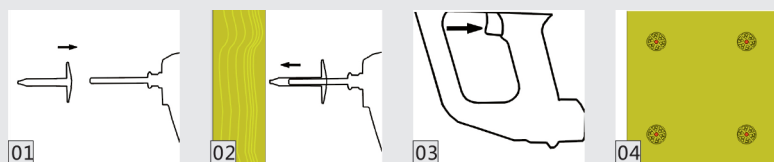
для крепления теплоизоляционных материалов и изделий толщиной до 200мм к наружным и внутренним поверхностям зданий и сооружений.

Дюбели типа JBD применяются в основаниях **из ячеистого бетона (к примеру газо-бетонные блоки)**

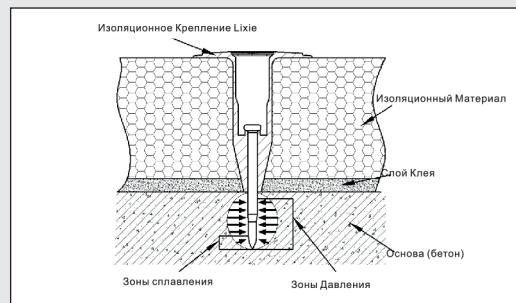
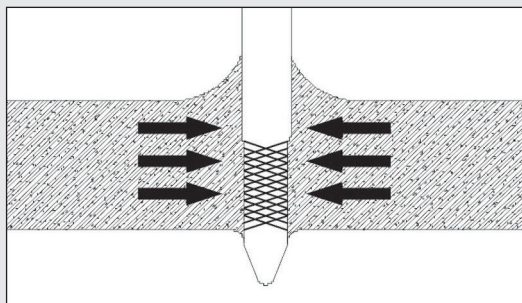
No	Артикул	Толщина Изоляционного слоя, мм	Длина кре- пления мм	Длина Гвоздя мм
1	WBD60-25-42	25	25	42
2	WBD60-30-42	30	30	42
3	WBD60-35-42	35	35	42
4	WBD60-40-42	40	40	42
5	WBD60-45-52	45	45	52
6	WBD60-50-52	50	50	52
7	WBD60-60-52	60	60	52
8	WBD60-70-52	70	70	52
9	WBD60-80-52	80	80	52
10	WBD60-90-52	90	90	52
11	WBD60-100-52	100	100	52
12	WBD60-110-52	110	110	52
13	WBD60-120-52	120	120	52
14	WBD60-130-52	130	130	52
15	WBD60-140-52	140	140	52
16	WBD60-150-52	150	150	52
17	WBD60-160-62	160	160	62
18	WBD60-170-62	170	170	62
19	WBD60-180-62	180	180	62
20	WBD60-200-62	200	200	62

No	Артикул	Толщина Изоляционного слоя, мм	Длина кре- пления мм	Длина Гвоздя мм
1	JBD60-25-90K	25	25	90
2	JBD60-30-90K	30	30	90
3	JBD60-35-90K	35	35	90
4	JBD60-40-90K	40	40	90
5	JBD60-45-90K	45	45	90
6	JBD60-50-90K	50	50	90
7	JBD60-60-90K	60	60	90
8	JBD60-70-90K	70	70	90
9	JBD60-80-90K	80	80	90
10	JBD60-90-90K	90	90	90
11	JBD60-100-90K	100	100	90
12	JBD60-110-90K	110	110	90
13	JBD60-120-90K	120	120	90
14	JBD60-130-90K	130	130	90
15	JBD60-140-90K	140	140	90
16	JBD60-150-90K	150	150	90
17	JBD60-160-90K	160	160	90
18	JBD60-170-90K	170	170	90
19	JBD60-180-90K	180	180	90
20	JBD60-200-90K	200	200	90

▶ Метод крепления



1. Вставляете крепление на носик пистолета.
2. Со вставленным креплением протыкаете утеплитель до упора в основу.
3. Нажимаете на спусковой крючок.
4. Вынимаете пистолет, дюбель прикреплен.

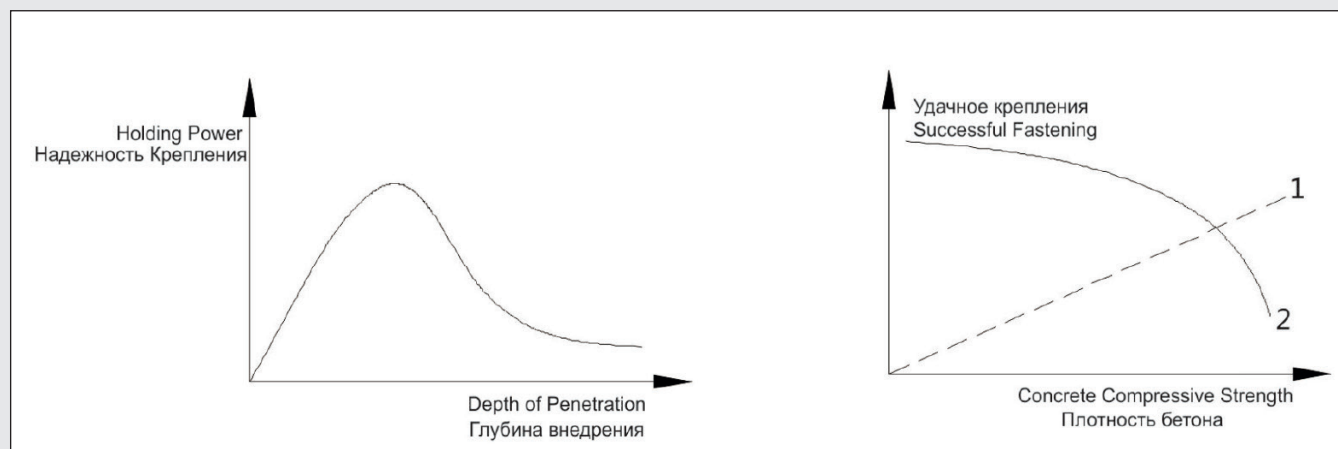


► Процесс внедрения

При выстреле гвоздь внедряется в основную поверхность и надежно крепится в ней.

Это происходит за счет того, что при внедрении происходит процесс трения, благодаря чему, гвоздь спекается к основе (например к бетону). Также не происходит процесс сверления.

Гвоздь внедряется в бетон, который оказывает на него давление, за счет чего гвоздь крепко держится в нем.



► Факторы, влияющие на крепление

- Глубина внедрения
- Прочность бетона
- Расстояние от края
- Составляющая бетона

Качественный плотный бетон хорошо влияет на надежность крепления. Однако, слишком прочный бетон может негативно повлиять на качество крепления, так как гвоздь будет ударяться об поверхность, вместо того чтобы плавно внедриться.

► Почему стоит выбрать продукцию компании Lixie®?

1. Пистолет сделан из высокопрочных материалов, что обеспечивает долгий срок службы.
2. Высокоэффективен в использовании - значительно увеличивает производительность работ (1 работник с пистолетом может обработать 420 кв.м. за 8 часов, в то время как традиционным методом, 2-ое рабочих могут обработать около 120 кв.м. за 8 часов).
3. Не требуется закупать дополнительный инструмент.
4. Не требует сверления.
5. Не требуется значительного ухода за инструментом.
6. Система безопасности предотвращает возможность получения травм во время работы.
7. Может быть использован на любой высоте при различных погодных условиях.
8. Уровень шума и строительной пыли значительно ниже, чем при использовании перфоратора.
9. Высококачественные дюбели и гвозди гарантируют надежное крепление.
10. Прост в эксплуатации и не требует подключения к сети 220v.

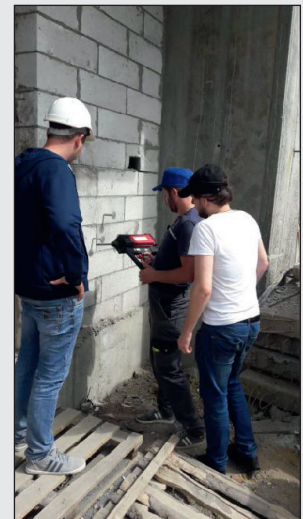
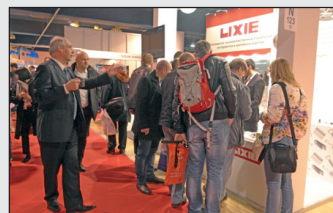
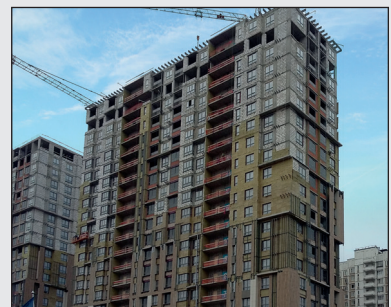
► Примеры наших объектов



Общеобразовательная школа
г. Королёв, МО,
ул. Сакко и Ванцетти



СК «Мангазeya Строй», ЖК «Пакассо»
г. Москва, ул. Озерная, вл. 35



Центральный Дворец Культуры
г. Королёв, ул. Терешковой, д. 1

Выставка Mosbuild, демонстрация продукции Lixie® российским строительным компаниям

Сертификаты и лабораторные испытания

МИНИСТЕРСТВО СТРОИТЕЛЬСТВА И ЖИЛИЩНО-КОМУНАЛЬНОГО ХОЗЯЙСТВА РОССИЙСКОЙ ФЕДЕРАЦИИ (МИНИСТЕРСТВО СТРОИТЕЛЬСТВА)
г. Москва, ул. Садовая-Сормовская, д.18/23, стр.1

ТЕХНИЧЕСКОЕ СВИДЕТЕЛЬСТВО

О ПРИГОДНОСТИ ДЛЯ ПРИМЕНЕНИЯ В СТРОИТЕЛЬСТВЕ НОВОЙ ПРОДУКЦИИ И ТЕХНОЛОГИЙ, УПОТРЕБЛЕНИЕ В КОТОРЫХ НЕ РЕГУЛИРУЮТСЯ НОРМАТИВНЫМИ ДОКУМЕНТАМИ ПО ПОСТОЯННО ИЛИ ЧАСТИЧНО ИЛИ ОТ КОТОРЫХ ЗАВИСИТ БЕЗОПАСНОСТЬ ЗДАНИЙ И СООРУЖЕНИЙ

№ 5290-17

г. Москва Выдано "14" сентября 2017 г.

Настоящим техническим свидетельством подтверждается пригодность для применения в строительстве новой продукции указанного наименования.

Техническое свидетельство выдано с учетом обязательных требований строительных, санитарных, пожарных, промышленных, экологических, а также других норм безопасности, установленных в соответствии с действующим законодательством.

ЗАЯВИТЕЛЬ ООО «ЛИКСИ» Россия, 119526, Россия, г. Москва, Ленинский проспект, д. 146, офис 202 Тел/факс: (495) 967-1970, e-mail: info@lixierussia.ru

ИЗГОТОВИТЕЛЬ SICHUAN DEYANG CITY LIXIE CO., LTD (Китай) 1000, Yinghuashan South Road, Deyang City, Sichuan Province, China

НАИМЕНОВАНИЕ ПРОДУКЦИИ Тарельчатые доборы «ЛИХИ» типа WBD, JBD

ПРИНЦИПИАЛЬНОЕ ОПИСАНИЕ ПРОДУКЦИИ - доборы «ЛИХИ» типа WBD, JBD состоят из гладкой гильзы внешней обрешетки и перемычки части, и металлического монтажного гайки в сборе. Габаритные параметры доборной: диаметр монтажного гайки - 3,7 (4,0) мм, и диаметры от типа добора, длина гайки - от 25 до 200 мм, диаметр шляпки гильзы 60 (70) мм.

НАВЫЩЕНИЕ И ДОПУСКАЕМАЯ ОБЛАСТЬ ПРИМЕНЕНИЯ - для крепления теплоизоляционных строительных материалов и изделий в наружных и внутренних конструкциях зданий и сооружений различного назначения (технические решения см. 20 стр.). Доборы применяются в качестве внешнего крепления и основания для бетона. Связь происходит от В2,5 до В30, в т.ч. эквивалент, каждый из нормативного и строительного назначения.

ПОКАЗАТЕЛИ И ПАРАМЕТРЫ, ХАРАКТЕРИЗУЮЩИЕ НАДЕЖНОСТЬ И БЕЗОПАСНОСТЬ ПРОДУКЦИИ - расчетные допустимые монтажные нагрузки для выносаемых предельных расчетных нагрузок добора: для бетона класса В 25 и полнотелого ослепленного каркаса марка по прочности М 150 - 0,15 кН, для полнотелого каркаса марка по прочности М 150 - 0,11 кН, для бетона класса В 2,5 - 0,14 кН.

дополнительные условия производства, применения и содержания продукции.

Контроль качества - соответствие конструкции, технологии производства и контроля качества требованиям нормативной документации, в том числе и обосновывающих технических свидетельств материалов.

Перечень документов, используемых при подготовке технического свидетельства - техническое описание доборей «ЛИХИ», протокол испытаний НИИ «Институт «Композит-Тест», протоколы испытаний производителя, нормативные документы, указанные в приложении.

Приложение: заключение Федерального автономного учреждения «Федеральный центр нормирования, стандартизации и технической оценки соответствия в строительстве» (ФАУ «ФЦС») от 29 августа 2017 г. на Л. 2.

Настоящее техническое свидетельство о подтверждении пригодности продукции указанного наименования действительно до "14" сентября 2020 г.

Заместитель Министра строительства и жилищно-коммунального хозяйства Российской Федерации

А.Д. Малоземов

Зарегистрировано "14" сентября 2017 г., регистрационный № 5290-17, заменяет ранее действовавшее техническое свидетельство № 4905-16 от 26 мая 2016 г. В отношении настоящего документа можно ознакомиться по тел. (495)64-15-80(6), (495)15-64-57(6), (495)15-64-57(6), (495)15-64-57(6).

Приложение к ТС № 5290-17

ФЕДЕРАЛЬНОЕ АГЕНТСТВО УПРАВЛЕНИЯ ФЕДЕРАЛЬНЫМ ЦЕНТРОМ НОРМИРОВАНИЯ, СТАНДАРТИЗАЦИИ И ТЕХНИЧЕСКОЙ ОЦЕНКИ СООТВЕТСТВИЯ В СТРОИТЕЛЬСТВЕ (ФАУ «ФЦС»)

г. Москва, Орловский пер., д. 3, стр. 1

ЗАКЛЮЧЕНИЕ

Техническая оценка пригодности для применения в строительстве «ТАРЕЛЬЧАТЫЕ ДОБОРЫ «ЛИХИ» ТИПА WBD, JBD»

ИЗГОТОВИТЕЛЬ: SICHUAN DEYANG CITY LIXIE CO., LTD (Китай) 1000, Yinghuashan South Road, Deyang City, Sichuan Province, China

ЗАЯВИТЕЛЬ: ООО «ЛИКСИ» Россия, 119526, Россия, г. Москва, Ленинский проспект, д.146, оф. 202 Тел/факс: (495) 967-1970; e-mail: info@lixierussia.ru

Оценка пригодности продукции указанного наименования для применения в строительстве проведена с учетом обязательных требований строительных, санитарных, пожарных, экологических, а также других норм безопасности, установленных в соответствии с действующим законодательством, на основе документации и данных, представленных заявителем и обоснованных безопасностью продукции для применения по указанному назначению.

Всего на Л. 2 страниц, заверенных печатью ФАУ «ФЦС».

Директор ФАУ «ФЦС» Д.В. Мещков

29 августа 2017 г.

ТАМОЖЕННЫЙ СОЮЗ

Еurasian Conformity

СЕРТИФИКАТ СООТВЕТСТВИЯ

№ ТС RU ССН-AR29.0922

Серия ВП № 0142213

ОРГАНО СЕРТИФИКАЦИИ ПРАКТИЧЕСКИ ССМ ОБЩЕСТВО С ОГРАНИЧЕННОЙ ОТВЕТСТВЕННОСТЬЮ «ТРАНСКОМСАЙТИНГ», 121170, город Москва, Кузьминский проспект, дом 36, строение 4. Тел/факс: (495) 9846339, факс: (495) 9846339, адрес электронной почты: cert@transcom.ru. Адрес аккредитации № РОСС RU.0001.11A029 выдан 24.08.2015 Федеральная служба по аккредитации.

ЗАЯВИТЕЛЬ: Общество с ограниченной ответственностью «ЛИКСИ», ОГРН: 1114748156720. Место нахождения и фактический адрес: 119526, город Москва, Ленинский проспект, дом 146, офис 202, Российская Федерация. Телефон: 74959671970, факс: 74959671970, адрес электронной почты: info@lixierussia.ru

ИЗГОТОВИТЕЛЬ: SICHUAN DEYANG CITY LIXIE CO., LTD. Место нахождения и фактический адрес: 100, XINHUANSHAN SOUTH ROAD, DEYANG CITY, SICHUAN, P.R. CHINA, Китай.

ПРОДУКЦИЯ: Инструмент ручной электро-механический (газовый) системы гвоздезабивки, с маркировкой «ЛИХИ», модели: LIXI-1, LIXI-WBJD, выпускаемые в соответствии с директивами 2006/42/ЕС, 2006/95/ЕС, 2004/108/ЕС. Серийный номер.

КОД ТИПА ТС: 8667 19 0000

СООТВЕТСТВУЕТ ТРЕБОВАНИЯМ ТР ТС 010/2011 «О безопасности машин и оборудования» ТР ТС 004/2011 «О безопасности взрывоопасного оборудования» ТР ТС 020/2011 «Эквивалентная совместимость «химический продукт»

СЕРТИФИКАТ ВЫДАН НА ОСНОВАНИИ: Протоколов испытаний №№ 414-23.05.16, 34-Н-23.05.16 от 23.05.2016 года. Итого в общей лаборатории «ЛКСИ» Общества с ограниченной ответственностью «Транскомсайтинг», аттестат аккредитации регистрационный номер РОСС RU.0001.21A061 от 02.06.2011 до 02.06.2016 года. Дата анализа состояния производства № 3185 от 12.05.2016 года.

ДОПОЛНИТЕЛЬНАЯ ИНФОРМАЦИЯ: Условия и сроки хранения продукции, срок службы (годы) указаны в приложении к процедуре эксплуатационной документации.

23.05.2016 июл 22.05.2019

В.И. Силаев
С.В. Мерзляков
С.В. Лебедев

АКЦИОНЕРНОЕ ОБЩЕСТВО «ЦЕНТР СЕРТИФИКАЦИИ КОМПОЗИТ-ТЕСТ»

141070 г. Королев, Московская область, ул. Панкратская, д. 4 тел/факс: (495) 513-22-64, тел/факс: (495) 513-20-64, факс: (495) 511-79-87

Испытательный центр «Композит-Тест» № РОСС RU.0001.21A061

АТТЕСТАТ АККРЕДИТАЦИИ № РОСС RU.0001.11A029 выдан 24.08.2015 Федеральная служба по аккредитации

Система добровольной сертификации в строительстве в Российской Федерации РОССРОССТЕРТИФИКАЦИЯ

Свидетельство о признании компетенции № РОСС RU.0001.11A029

Всего листов 5
Лист 1

УТВЕРЖДАЮ
Руководитель Испытательного центра
В.Т. Лебедев

ПРОТОКОЛ
испытаний тарельчатых доборей «ЛИХИ» типа WBD и JBD
№ ИКТ-005-2016 от 26.01.2016

Настоящий протокол касается только образцов, рассмотренных испытаниями. Настоящий протокол не может быть использован для частичного воспроизведения без письменного согласия АО «ЦС «КОМПОЗИТ-ТЕСТ».

Протокол № ИКТ-005-2016 от 26.01.2016

Лист 4

Условие выбора тарельчатого добора WBD 60x100x52

Характеристики результатов при проведении испытаний:

Метод испытания	Бетон	Синтетический керн	Полнотелый арматурный керн
№ 1	1,17	1,00	0,98
2	1,02	1,21	0,87
3	1,12	1,07	1,01
4	0,96	1,01	0,79
5	1,17	1,14	0,82
6	1,17	1,12	0,79
7	1,21	1,13	0,82
8	1,13	1,20	0,81
9	1,14	1,15	0,82
10	1,14	1,07	0,80
Сред. ариф. из 10 результатов (N _{ср})	1,08 (1)	1,07 (1)	0,82 (1)
Сред. ариф. из 10 результатов (N _{ср})	0,81	0,81	0,81
Сред. ариф. из 10 результатов (N _{ср})	1,13	1,12	0,83
Сред. ариф. из 10 результатов (N _{ср})	0,88	0,88	0,88
S = $\frac{\sum_{i=1}^n (N_i - N_{ср})^2}{n-1}$
Квадратный корень S	0,81	0,79	0,80
v = $\frac{S}{N_{ср}}$
Результат определения минимального сопротивления R	0,19	0,18	0,14

нагрузка, Н

перемещение, мм

— выщербленный керн
— выщербленный керн
— выщербленный керн

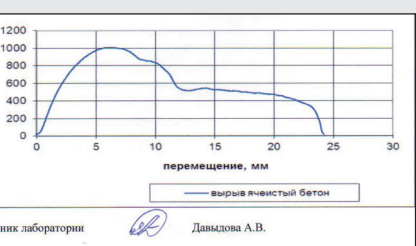
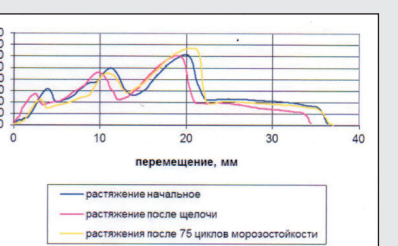
Протокол № ИКТ-005-2016 от 26.01.2016

Лист 3

Результаты испытаний

Щелочестойкость тарельчатого добора WBD 60x100x52

Наименование показателя	Щелочестойкость тарельчатого добора WBD 60x100x52		
	Начальная, Н	После воздействия щелочью, Н	После 75 циклов морозостойкости
Нагрузка при растяжении, кг	1225,3	1208,6	1267,5
	1108,5	1231,2	1269,4
	1155,6	950,6	1340,0
	1387,1	1193,9	1469,5
	1229,2	1442,1	1464,6
	1221,3	1279,2	1322,4
	1283,1	1203,7	1277,3
1169,4	1194,9	1293,9	
1223,3	1215,5	1321,4	
1186,0	1253,7	1305,7	
Среднее значение	1227,1 Н	1227,1 Н	1333,2 Н
Изменение нагрузки после воздействия,	0,7%	0,7%	9,4%



Для получения электронной копии документов обратитесь в компанию по электронной почте: info@lixierussia.ru

Дюбель-гвоздь

Общая информация

- Дюбель-гвоздь встроен в пластиковую кассету, что позволит внедрять одну за другой без остановки;
- Можно крепить разные крепежи, на разных основаниях;
- Автоматическая подача энергии и не требует внешнего источника, удобный в эксплуатации, ;
- Прост в эксплуатации, не требуется специальное оборудование;
- По сравнению с обычным методом крепления дюбель-гвоздя быстрее минимум в 5 раз;
- Дюбель-гвоздь сделан из углеродистой и нержавеющей сталей, имеет высокую плотность металла, не ломается при сгибе гвоздя до 60°, что, в свою очередь, позволяет избежать опасных ситуаций для жизни человека.

Среда применения

- Монтаж кабельных каналов;
- Монтаж скоб и крепеж-клипса (как пластиковых, так и металлических);
- Пристрелка стальных деталей до 3 мм;
- Пристрелка деталей из пластика;
- Монтаж металлических направляющих и профилей;
- Монтаж гофры;
- Монтаж перфоленты;
- Монтаж электрощитов;
- Монтаж теплого пола;
- Монтаж натяжных и навесных потолков;
- Крепление площадок;
- Фиксация штукатурной сетки;
- Очень удобен для выполнения работ по внутренней отделке, электромонтажа и других типов работ



Характеристики	
Длина дюбель-гвоздя	15-32 мм
Диаметр дюбель-гвоздя	Ø3,0 мм и Ø3,0-2,6
Твердость дюбель-гвоздя	Углеродистая сталь HRC 54-58, нержавеющая сталь HRC48-52
Покрытие дюбель-гвоздя	Цинка ≥5 микрон
Покрытие крепежа	Цинка ≥3 микрон
Количество гвоздей в кассете	10 шт
Сила вырыва с металлической конструкции	≥1KN
Энергоресурс	Газовый баллон

- Дюбель-гвоздь используется с каждым крепежом под определенные работы;
- Также возможно производство особых форм, длины под заказ, для консультации свяжитесь с компанией ЛИКСИ;

Инструменты		
Фото	Наименование	Пояснения
	WS95A	Используется: - при креплении металла 2,5-3 мм - при классе бетона B20-B25"
	LXJG-1	Используется: - при креплении металла 2,5-3 мм - при классе бетона B20-B25"
	LXJG-3	Используется: - при креплении металла 3-5 мм - при классе бетона B25-B30"
	Электромонтажный ствол	Используется при монтаже крепеж-клипса и других электро-монтажных элементов

Размеры							
Фото	Наименование	Описание	Длина дюбель-гвоздя, мм				
	TWSD	Углеродистая сталь, обычный гвоздь	17	19	22	27	32
	WSD	Углеродистая сталь, усиленный гвоздь					
	BXC	Нержавеющая сталь, обычный гвоздь					

Фото	Наименование	Размеры		
	Крепеж в виде зонта	Ø16	Ø23	--
	Крепеж для трубы	Ø20	Ø25	Ø32
	Крепеж для труб	Ø20	Ø25	Ø32



TWSD



WSD



BXC

► Общая информация

- Ствол дюбель-гвоздя имеет насечки по всей длине, что позволит высокую нагрузку на дюбель-гвоздь, даже при креплении на тонкий металл;
- Дюбель-гвоздь встроен в пластиковую кассету, что позволит внедрять одну за другой без остановки;
- Можно крепить разные крепежи, на разных основаниях;
- Автоматическая подача энергии, проста в эксплуатации;
- Прост в эксплуатации, не требуется специальное оборудование;
- По сравнению с обычным методом крепления дюбель-гвоздя, эффективность выше, требуемое время меньше



Характеристики	
Длина дюбель-гвоздя	15-32 мм
Диаметр дюбель-гвоздя	Ø3,0 мм
Твердость дюбель-гвоздя	HRC 54-58
Покрытие дюбель-гвоздя	Цинка ≥5 микрон
Покрытие крепежа	Цинка ≥3 микрон
Количество гвоздей в кассете	10 шт
Сила вырва с металлической конструкции	≥1KN
Энергоресурс	Газовый баллон

► Среда применения

- Можно крепить металл толщиной 1 мм на металл толщиной 2,5-5 мм;
- Можно крепить электрический шкаф, пожарный шкаф, информационные таблицы;
- Можно крепить оцинкованный металл, профнастил на металлическом основании;
- Другие неметаллические элементы можно крепить на металле толщиной 2,5-5 мм;
- Подобрал подходящий крепеж можно элемент закрепить на металле толщиной 2,5-5 мм;
- И на многих других основаниях

- Дюбель-гвоздь с насечками используется с каждым крепежем под определенные работы;
- Также возможно производство особых форм, длины под заказ, для консультации свяжитесь с компанией Ликси;

Инструменты		
Фото	Наименование	Пояснения
	WS95A	Используется: - при креплении металла 2,5-3 мм
	LXJG-1	Используется: - при креплении металла 2,5-3 мм
	LXJG-3	Используется: - при креплении металла 3-5 мм
	Электромонтажный ствол	Используется при монтаже крепеж-клипса и других электромонтажных элементов

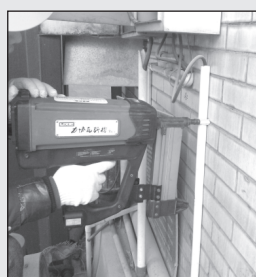
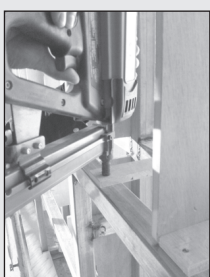
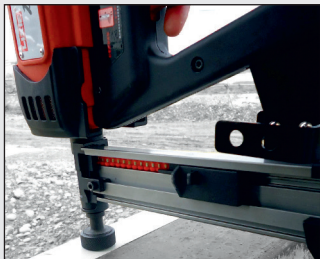


Наименования дюбель-крепежей				
Фото	Наименование	Размеры		
		M6	M8	M10
	U образный крепеж	M6	M8	M10
	Z образный крепеж	M6	M8	M10
	Крепеж для труб	Ø20	Ø25	Ø32
	Прямоугольный крепеж	--	--	--
	Крепеж в виде зонта	Ø16	Ø23	--
	L образный крепеж для дерева	Ø20	Ø25	Ø32

Размеры					
Фото	Длина дюбель-гвоздя, мм				
		17	19	22	27

► Преимущества

1. Высокоэффективен в использовании - значительно увеличивает производительность работ (1 работник с пистолетом может заменить 3х рабочих с перфораторами).
2. Стоимость выстрела от 1.08 рублей (в стоимость включён газовый баллон и гвоздь).
3. Пистолет сделан из высокопрочных материалов, что обеспечивает долгий срок службы.
4. Высокоэффективен в использовании - значительно увеличивает производительность работ (1 работник с пистолетом может обработать 420 кв.м. за 8 часов, в то время как традиционным методом, 2-оерабочих могут обработать около 120 кв.м. за 8 часов).
5. Не требуется закупать дополнительный инструмент.
6. Не требует сверления.
7. Не требуется значительного ухода за инструментом.
8. Система безопасности предотвращает возможность получения травм во время работы.
9. Может быть использован на любой высоте при различных погодных условиях.
10. Уровень шума и строительной пыли значительно ниже чем при использовании перфоратора.
11. Высококачественные дюбеля и гвозди гарантируют надежное крепление.



Гвоздезабивные монтажные пистолеты



LXJG-1	
Параметры	400x108x350 мм
Вес	3,5 кг
Энергоресурс	газ на 1000 выстрелов
Мощность выстрела	90 Дж



LXJG-3	
Параметры	400x123x350 мм
Вес	4,0 кг
Энергоресурс	газ на 700 выстрелов
Мощность выстрела	110 Дж



LXJG-2	
Параметры	490x123x350 мм
Вес	4,5 кг
Энергоресурс	газ на 700 выстрелов
Мощность выстрела	130 Дж



QSD-801A	
Параметры	395x120x370 мм
Вес	3,7 кг
Энергоресурс	компрессор
Рабочее давление	0,6-0,8 МПа

Размеры и типы дюбель-гвоздей

ФОТО	МОДЕЛЬ				
	TWSD	19	Ø6.3	Ø2.8	Ø2.8
		22	Ø6.3	Ø2.8	Ø2.8
		25	Ø6.3	Ø2.8	Ø2.8
		27	Ø6.3	Ø2.8	Ø2.8
		32	Ø6.3	Ø2.8	Ø2.8

ФОТО	МОДЕЛЬ				
	QSD	32	Ø6.3	Ø3.7	Ø3.2
		37	Ø6.3	Ø3.7	Ø3.2
		42	Ø6.3	Ø3.7	Ø3.2
		52	Ø6.3	Ø3.7	Ø3.2
		62	Ø6.3	Ø3.7	Ø3.2

ФОТО	МОДЕЛЬ				
	WSD	22	Ø6.3	Ø3.0	Ø2.2
		25	Ø6.3	Ø3.0	Ø2.2
		27	Ø6.3	Ø2.6	Ø2.2
		32	Ø6.3	Ø2.6	Ø2.2

ФОТО	МОДЕЛЬ				
	WSD K	15	Ø6.3	Ø3.0	Ø2.6
		17	Ø6.3	Ø3.0	Ø2.6
		19	Ø6.3	Ø3.0	Ø2.6

СИСТЕМА СЕРТИФИКАЦИИ ГОСТ Р
ФЕДЕРАЛЬНОЕ АГЕНТСТВО ПО ТЕХНИЧЕСКОМУ РЕГУЛИРОВАНИЮ И МЕТРОЛОГИИ

СЕРТИФИКАТ СООТВЕТСТВИЯ

№ РОСС СНА.04.01.002
Срок действия с 05.07.2017 по 04.07.2020
№ 0032873

Орган по сертификации: ООО «Ликси» Адрес: 42341, РОССИЯ, Ульяновская область, г. Илья, ул. Мухоморова, д. 24, офис 2/1. Телефон: 8-499-336-8121. Адрес электронной почты: info@lixierussia.ru

ПРОДУКЦИЯ: Газовые строительные пистолеты TW50, W50, QSD, QD, WSD, WSD K, QSD K, WSD K.

СООТВЕТСТВУЕТ ТРЕБОВАНИЯМ НОРМАТИВНЫХ ДОКУМЕНТОВ
Технической спецификации

ИЗГОТОВИТЕЛЬ: «СICHUAN DEYANG CITY LIKSI CO., LTD. Адрес: 61821, ИВ ШЕНГАНЬСАНЬ, КИТАЙ

СЕРТИФИКАТ ВЛАДИ: ООО «Ликси» Адрес: 42341, РОССИЯ, Ульяновская область, г. Илья, ул. Мухоморова, д. 24, офис 2/1. Телефон: 8-499-336-8121. Адрес электронной почты: info@lixierussia.ru

НА ОСНОВАНИИ: Протокол испытаний № 16/042 от 04.07.2017 года, Выпущенный лабораторией «Тест-Эксперт» (Лицензия выдана Росстандартом № РОСС RU 1178-01-001-001 от 08.01.2017 года на № 041-2016).

ДОПОЛНИТЕЛЬНАЯ ИНФОРМАЦИЯ

Уполномоченный представитель: А.В. Бондарев, И.В. Давыдов

Испытательная лаборатория «Тест-Эксперт»
Лицензия выдана Росстандартом № РОСС RU 1178-01-001-001 от 08.01.2017 года на № 041-2016.
Адрес: 42341, Ульяновская область, г. Илья, ул. Мухоморова, д. 24, офис 2/1 и в/п. Контакт: info@lixierussia.ru

Уведомлено: ООО «Ликси» Ульяновск, Шалимова Г.С.

ПРОТОКОЛ ИСПЫТАНИЙ № 16/042 от 04.07.2017 г.

- Наименование и адрес заказчика: ООО «Ликси» (ИНН: 4317081670, ОГРН: 771231984, ОГРН 77030181). Адрес: 119236, РОССИЯ, г. Москва, ул. Ленинский проспект, д. 148, офис 350. Контакт: Фирма: 8-499-336-8121, E-mail: info@lixierussia.ru
- Характеристика объекта испытаний: Газовый строительный пистолет TW50, W50, QSD, QD, WSD, QSD K, WSD K.
- Наименование и адрес изготовителя: «СICHUAN DEYANG CITY LIKSI CO., LTD. Адрес: 61821, ИВ ШЕНГАНЬСАНЬ, КИТАЙ
- Объект образца: Образец образца производится производителем на заводе в соответствии с ГОСТ 11814-2012, акт отбора образца № 3443 от 04.07.2017 г.
- Идентификационный номер образца: № 3443
- Основание для проведения испытаний: Нормативные документы: Технические спецификации изготовителя
- Методы испытаний: Целью испытаний является установление соответствия фактической продукции, пистолет W50, требованиям технической спецификации изготовителя
- Цель испытаний: 03.07.2017 г.
- Дата проведения испытаний: 03.07.2017 г.
- Условие переноса средств при проведении испытаний: Температура окружающего воздуха 20-22 °С. Относительная влажность воздуха 66-68%. Атмосферное давление 746-750 мм рт.ст.

Протокол испытаний № 16/042 от 04.07.2017 года
Лист 1 из 2

Испытательная лаборатория «Тест-Эксперт»
Лицензия выдана Росстандартом № РОСС RU 1178-01-001-001 от 08.01.2017 года на № 041-2016.
Адрес: 42341, Ульяновская область, г. Илья, ул. Мухоморова, д. 24, офис 2/1 и в/п. Контакт: info@lixierussia.ru

11. Результат испытаний

Определенный показатель	Исходы испытаний	ПДК и Нормы	Результат испытаний
L, мм	Техническая спецификация изготовителя	32	32
D, мм	Техническая спецификация изготовителя	2,1	2,1
Ø1, мм	Техническая спецификация изготовителя	3,0	3,0
Ø2, мм	Техническая спецификация изготовителя	2,6	2,6

12. Дополнительная информация:
12.1. Полученные результаты и выводы, содержащиеся в протоколе, относятся только к количеству испытанных (или образцов).
12.2. Образцы продукции и материалы результатов испытаний не могут быть использованы другими без полного текста протокола испытаний.
12.3. Запрещено копировать или публиковать материалы или результаты протокола испытаний без разрешения Испытательной лаборатории.

Исполнитель: [Подпись] Воронцов П.В. и др.

Протокол испытаний № 16/042 от 04.07.2017 года
Лист 2 из 2

► Можно выполнять следующие работы

- Патрон смоделирован вместе с дюбель-крепежом, не требуется внешний источник электричества, удобен при использовании до 6 метров в высоту, позволит избежать использования стремянки и строительного леса;
- Использование пироксилинового патрона безопаснее и экологичнее;
- Безопасно, невзрывоопасно, при высокой температуре, не вредно;
- Можно использовать в узких помещениях, в ограниченном пространстве;
- Разновидность уровня мощности, длины дюбель-крепежа и крепежей позволят использовать на разных основаниях;
- По сравнению с обычными распорными анкерами эффективность выше, необходимое время для крепления меньше

► Среда применения

- На трубах и на разных потолочных конструкциях;
- Подвесных потолках;
- Крепить потолочную балку к несущей стене;
- Крепление кронштейна фасадного;
- При креплении металлического профиля к металлической конструкции;
- При креплении анкер к бетону, к металлической конструкции и полнотелому кирпичу;
- И на многих других основаниях



Характеристики	
Длина дюбель-крепежа	27-42 мм
Диаметр дюбель-крепежа	Ø3,7мм
Твердость дюбель-крепежа	HRC 53-57
Покрытие дюбель-крепежа	Цинка ≥5 микрон
Покрытие крепежа	Цинка ≥3 микрон
Диаметр ствола подходящего инструмента	Инструмент для дюбель-крепежа LXPД Ø8,5 мм, инструмент для дюбель-крепежа PD Ø9мм
Энергоресурс	Пироксилиновый или пороховой патрон
Уровень мощности	Подбирается в зависимости от основания
Сила вырыва из бетона	≥2,5 Кн
Сила вырыва из металлических конструкций	≥5 Кн

- Потолочный дюбель-крепеж с встроенным патроном в пластиковое гнездо. Патроны имеют разных мощностей, крепежи разных форм. Также возможно производство особых форм, длины под заказ, для консультации свяжитесь с компанией Ликси;
- Дюбель-крепеж с пироксилиновым патроном именуется как LXPД;
- Дюбель-крепеж с пороховым патроном именуется как PD.

Подходящие патроны		
Фото	Вид патрона	Цвета распределены по возрастанию мощности
	Пироксилиновый	
	Пороховой	

Инструменты		
Фото	Наименование	Пояснения
	LX103A	Используется при креплении дюбель-крепежа LXPД
	LX102B	Используется при креплении дюбель-крепежа PD
	Рукоятка	Используется при маленьком расстоянии



Наименования дюбель-крепежей				
Фото	Наименование	Размеры		
	U образный крепеж	M6	M8	M10
	Z образный крепеж	M6	M8	M10
	Крепеж для труб	Ø20	Ø25	Ø32
	Прямоугольный крепеж	--	--	--
	Крепеж в виде зонтика	Ø16	Ø23	--
	L образный крепеж для дерева	80	--	--

Размеры				
Фото	Длина дюбель-крепежа, мм			
	27	32	37	42

крепеж

дюбель-гвоздь

пластиковое гнездо

энергоресурс

► Можно выполнять следующие работы

- Ствол гвоздя имеет насечки по всей длине, что обеспечит высокую нагрузку на точку;
- Острие гвоздя имеет насечки, что обеспечит крепление в металл и бетон высокой твердости;
- Патрон смоделирован вместе с дюбель-крепежом, не требуется внешний источник электричества, удобен при использовании до 6 метров в высоту, позволит избежать использование стремянки и строительного леса;
- Использование пироксилинового патрона безопаснее и экологичнее;
- Безопасно, невзрывоопасно, при высокой температуре, не вредно;
- Разновидность уровня мощности, длины дюбель-крепежа и крепежей позволят использовать на разных основаниях;
- По сравнению с обычными распорными анкерами эффективность выше, необходимое время для крепления меньше

► Среда применения

- Металл толщиной 2мм ≥ можно крепить на металлическом основании 5мм ≤;
- Не металлический профиль можно крепить на металле 5мм ≤;
- Необходимый дюбель-крепеж можно пристрелить напрямую на металлическое основание 5мм ≤;
- В случаях 5-6мм толщины прикрепляемого элемента к металлу, необходимо дюбель-крепеж внедрить в металл как минимум на 8мм ;
- А также на многих других основаниях







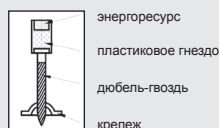
Характеристики	
Длина дюбель-крепежа	13-27 мм
Диаметр дюбель-крепежа	Ø3,7мм
Твердость дюбель-крепежа	HRC 53-57
Покрытие дюбель-крепежа	Цинка ≥5 микрон
Покрытие крепежа	Цинка ≥3 микрон
Диаметр ствола подходящего инструмента	Ø8,5мм
Энергоресурс	Пироксилиновый патрон
Уровень мощности	Подбирается в зависимости от основания
Сила вырыва из бетона	≥5 Кн
Сила вырыва из металлических конструкций	≥14 Кн


- Потолочный дюбель-крепеж с встроенным патроном в пластиковое гнездо. Патроны имеются нескольких мощностей и крепежи нескольких форм.
- Также возможно производство особых форм, длины под заказ, для консультации свяжитесь с компанией Ликси;

Подходящие патроны		
Фото	Вид патрона	Цвета распределены по возрастанию мощностей
	Пироксилиновый	

Инструменты		
Фото	Наименование	Пояснения
	LX103A	Используется при монтаже дюбель-крепежа 27-42 мм
	LX103B	Используется при монтаже дюбель-крепежа 13-27 мм
	Запасная часть инструмента LX103B	При использовании на инструменте LX103A длина дюбель-крепежа 13-27 мм
	Рукоятка	Используется при маленьком расстоянии

Наименования дюбель-крепежей				
Фото	Наименование	Размеры		
	U образный крепеж	M6	M8	M10
	Z образный крепеж	M6	M8	M10
	Крепеж для труб	Ø20	Ø25	Ø32
	Прямоугольный крепеж	--	--	--
	Крепеж в виде зонта	Ø16	Ø23	--
	L образный крепеж для дерева	80	--	--



Размеры					
Фото	Длина дюбель-крепежа, мм				
	13	16	19	22	27

► Можно выполнять следующие работы

- Ствол гвоздя имеет насечки по всей длине, что позволит избежать трещин в дереве;
- Патрон смоделирован вместе с дюбель-крепежом, не требуется внешний источник электричества, удобен при использовании до 6 метров в высоту, позволит избежать использование стремянки и строительного леса;
- Использование пироксилинового патрона безопаснее и экологичнее;
- Безопасно, невзрывоопасно, при высокой температуре, не вредно;
- Можно использовать в узких помещениях, в ограниченном пространстве;
- Разновидность уровня мощности, длины дюбель-крепежа и крепежей позволят использовать на разных основаниях;
- По сравнению с обычными распорными анкерами эффективность выше, необходимое время для крепления меньше


► Среда применения






- Дерево толщиной 20 мм ≥ можно крепить к бетону или к полнотелому кирпичу;
- Дерево толщиной 25 мм ≥ можно крепить к металлической конструкции;
- Так же другие не металлические элементы можно крепить к бетону, к полнотелому кирпичу и металлической конструкции толщиной 4-8 мм
- И на многих других основаниях

Характеристики	
Длина дюбель-крепежа	32-42 мм
Диаметр дюбель-крепежа	Ø3,7-2,8 мм
Твердость дюбель-крепежа	HRC 54-60
Покрытие дюбель-крепежа	Цинка ≥5 микрон
Покрытие крепежа	Цинка ≥3 микрон
Диаметр ствола подходящего инструмента	Инструмент для дюбель-крепежа LXPД Ø8,5 мм
Энергоресурс	Пироксилиновый патрон
Уровень мощности	Подбирается в зависимости от основания

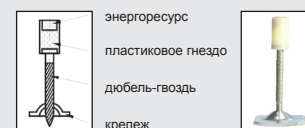
- Дюбель-крепеж с встроенным патроном в пластиковое гнездо для дерева. Патроны имеют нескольких мощностей и крепежи нескольких форм;
- Также возможно производство особых форм, длины под заказ, для консультации свяжитесь с компанией Ликси;



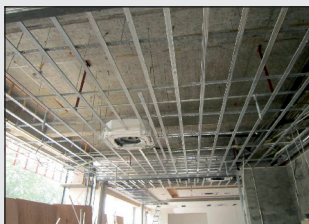
Размеры					
Фото	Длина дюбель-крепежа, мм				
	13	16	19	22	27

Подходящие патроны					
Фото	Вид патрона	Цвета распределены по возрастанию мощности			
	Пироксилиновый				

Инструменты		
Фото	Наименование	Пояснения
	LX103A	Используется при креплении дюбель-крепежа LXPД
	Рукоятка	Используется при маленьком расстоянии



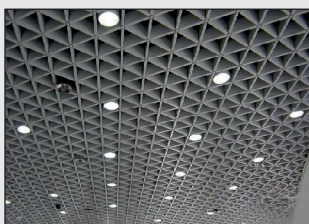
▶ Примеры наших объектов



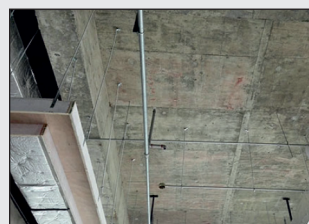
Винтовой шток - подвесной потолок с легкими стальными перекрытиями



Винтовой шток - подвесной потолок решетчатый



Винтовой шток - подвесной потолок с легкими стальными перекрытиями



Винтовой шток - подвесной потолок с легкими стальными перекрытиями


▶ Преимущества



По сравнению с традиционным электрололотком:

1. Экономия времени: данный инструмент для подвесных потолков заряжается монтажными гвоздями, дюбелями и ходовым винтом, позволяя осуществлять качественный монтаж в один шаг сразу после выстрела; высокая эффективность строительства; возможность достичь скорости монтажа в 2 гвоздя в минуту.
2. Экономия сил: общий вес пистолета 3,2 кг, небольшого усилия достаточно, чтобы совершить выстрел. Не нужно прикладывать столько сил, сколько требуется при работе с электрололотком.
3. Экономия денег: данный инструмент обеспечивает высокую эффективность строительства, позволяет сэкономить на стоимости рабочей силы. Стоимость обслуживания инструмента также ниже по сравнению с электрололотком.
4. Мало шума: инструмент имеет особую звукоизоляционную конструкцию, издает очень мало звуков, в отличие от продолжительного шума, свойственного электрололотку.
5. Уменьшение количества пыли: данный инструмент мгновенно загоняет гвоздь в поверхность почти без пыли, не вредя здоровью.
6. Содержит в себе источник энергии, не требует подключения к сети, облегчая использование.

Дюбель DN

- Можно использовать для крепления металла 2-4 мм по бетонному основанию;
- По кирпичу;
- По строительным конструкциям из металла;
- Для производства иных видов под заказ, свяжитесь с компанией Ликси

Характеристики	
Фото	Длина DN-P8, мм
	27 32 37 42 47 52 62 72
	Длина DN-P10, мм
	27 32 37 42 47 52 62 72

Подходящие патроны		
Фото	Вид патрона	Цвета распределены по возрастанию мощности
	Пороховой	

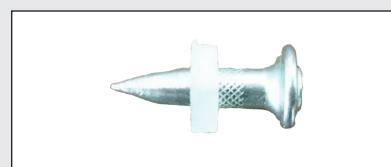
Характеристики	
Наименование	Диаметр, мм
DN-P8	Ø8
DN-P10	Ø10



Подходящие инструменты	
Фото	Наименование
	LX603
	LX301
	LX-MX361



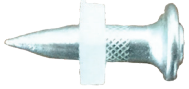
Дюбель HYD/HDD

- Крепление металла к металлу;
- Крепление металла к бетону;
- Крепление опалубки и других деревянных конструкций к бетону и металлу
- Крепление подвесных элементов;
- Для производства иных видов под заказ, свяжитесь с компанией Ликси



Подходящие патроны		
Фото	Вид патрона	Цвета распределены по возрастанию мощности
	Пороховой	

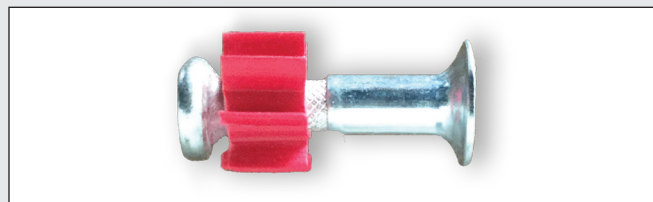
Характеристики	
Наименование	Диаметр, мм
HYD-P8	Ø8
HDD-P10	Ø10




Характеристики						
Фото	Длина HYD-P8, мм			Длина HDD-P10, мм		
	13	16	19	19	27	32


Подходящие инструменты	
Фото	Наименование
	LX603
	LX301
	LX-MX361

Дюбель PDA-19S-J8

- Крепится патронами в кассете;
- Крепление металлических элементов к стальным конструкциям;
- Крепление металла к бетону;
- Крепление металла к высокопрочному бетону
- Для производства иных видов под заказ, свяжитесь с компанией Ликси



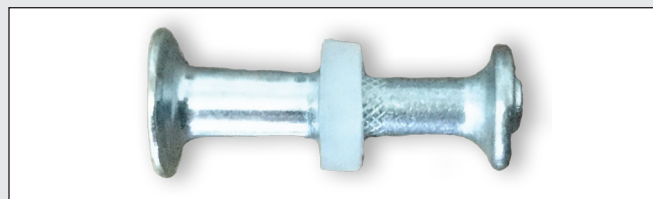
Подходящие патроны			
Фото	Вид патрона	Цвета распределены по возрастанию мощности	
	Пороховой		




Характеристики		
Фото	Длина, мм	Диаметр пластика, мм
	19	Ø8

Подходящие инструменты	
Фото	Наименование
	LX603
	LX301
	LX-MX361

Дюбель YBD-19S-J8

- Крепится патронами в кассете;
- Крепление металлических элементов к стальным конструкциям от 3 мм до 10 мм;
- Для производства иных видов под заказ, свяжитесь с компанией Ликси



Подходящие патроны			
Фото	Вид патрона	Цвета распределены по возрастанию мощности	
	Пороховой		

Характеристики				
Фото	Длина, мм			Диаметр пластика, мм
	16	22	27	Ø8

Подходящие инструменты	
Фото	Наименование
	LX603
	LX301
	LX-MX361

Дюбель ENP8

- Крепится патронами в кассете;
- Пристрелка настилов крыш и перекрытий;
- Крепежных элементов – хомутов, кронштейнов;
- Для производства иных видов под заказ, свяжитесь с компанией Ликси



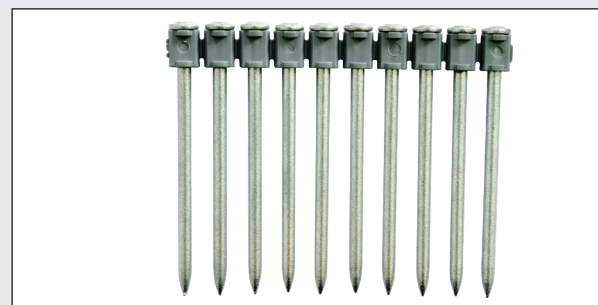
Подходящие патроны		
Фото	Вид патрона	Цвета распределены по возрастанию мощности
	Пороховой	

Характеристики		
Фото	Длина, мм	Диаметр крепежа, мм
	20	Ø8

Подходящие инструменты	
Фото	Наименование
	LX603
	LX301
	LX-MX361

Дюбель DNX

- Крепится патронами в кассете;
- Крепление опалубочных щитов, ограждений;
- Крепление деревянных направляющих к бетону;
- Крепление направляющих для гипсокартона к кирпичной кладке и бетону;
- Монтаж элементов систем отопления, вентиляции и кондиционирования воздуха, а также подвесных потолков к бетону;
- Крепление направляющих для монтажа гидроизоляционной мембраны;
- Для производства иных видов под заказ, свяжитесь с компанией Ликси



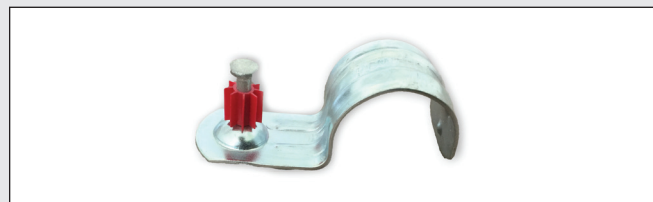
Подходящие патроны				
Фото	Вид патрона	Цвета распределены по возрастанию мощности		
	Пороховой			



Характеристики				
Фото	Длина, мм			
		22	27	32

Подходящие инструменты	
Фото	Наименование
	LX603
	LX301
	LX-MX361

Дюбель PDCC

- Крепится патронами в кассете;
- Монтаж труб;
- Монтаж электропроводки;
- Для производства иных видов под заказ, свяжитесь с компанией Ликси



Подходящие патроны		
Фото	Вид патрона	Цвета распределены по возрастанию мощности
	Пороховой	



Характеристики		
Фото	Наименование	Диаметр трубы
	PDCC25P8	½
	PDCC25P8	1
	PDCC27P8	¼
	PDCC27P8	¾
	PDCC27P8	1
	PDCC32P8	¼
	PDCC32P8	¾
	PDCC32P8	1

Подходящие инструменты	
Фото	Наименование
	LX603
	LX301
	LX-MX361

Дюбель DNW

- Крепится патронами в кассете;
- Крепление дерева к бетону, например, панелей 2x4, фанеры, деревянных досок, опалубок, отбойников;
- Крепление самых различных материалов к кирпичной кладке или бетону;
- Крепление деревянных направляющих к бетону;
- Крепление направляющих для крепления гидроизоляционной мембраны
- Крепление дерева к бетону, например, опалубочных щитов, ограждений и т.д.
- Для производства иных видов под заказ, свяжитесь с компанией Ликси



Подходящие патроны		
Фото	Вид патрона	Цвета распределены по возрастанию мощности
	Пороховой	

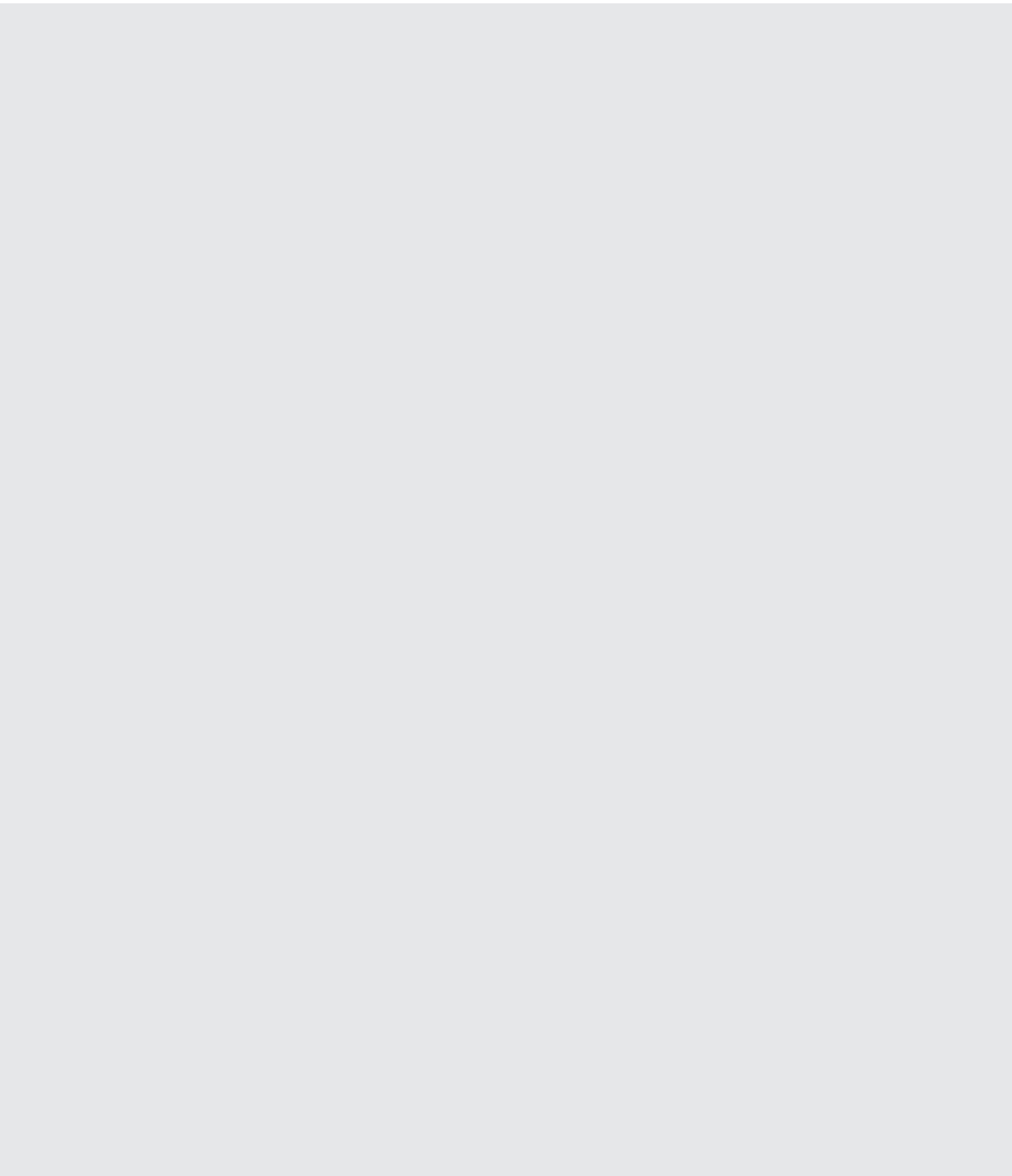
Характеристики									
Фото	Длина, мм							Диаметр ствола, мм	Диаметр шайбы, мм
	22	32	42	47	52	62	72		
								Ø3,7	Ø25

Подходящие инструменты	
Фото	Наименование
	LX603
	LX301
	LX-MX361



ОФИЦИАЛЬНЫЙ ПАРТНЁР

ОФИЦИАЛЬНЫЙ ПАРТНЁР	
Город	
Компания	
Адрес	
Телефон номер	
Почта	



LIXIE®

ООО «ЛИКСИ»
www.lixierussia.ru

Тел.: +7 (495) 967 1970
E-mail: info@lixierussia.ru
Москва, Ленинский проспект, д. 146, оф. 350, 351

RUSSIA 2019